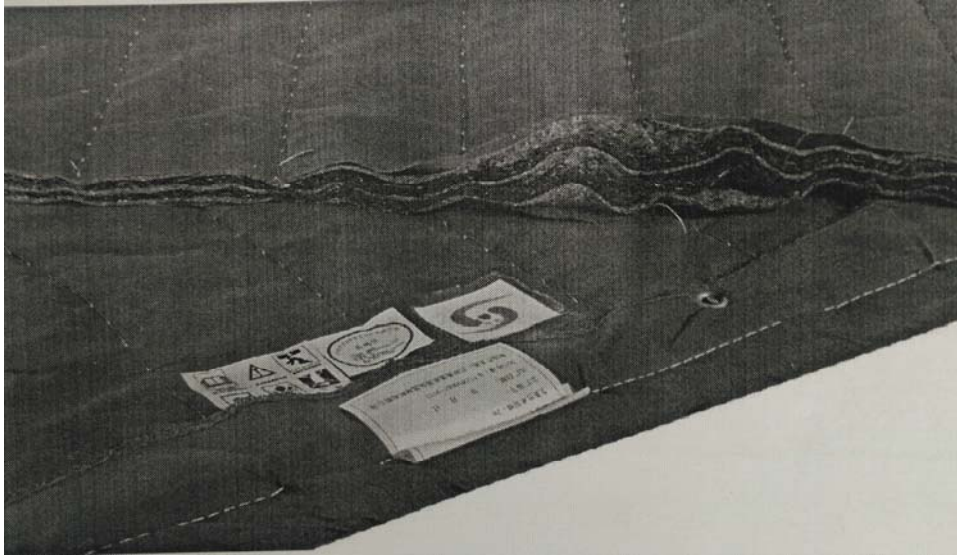


农机推广鉴定获证产品有关检测信息

1.产品照片及企业信息



13BW-2000×12型大棚保温被

制造单位：日照秀清农用保温材料有限公司

地 址：山东省日照市莒县经济开发区魏家村（206 国道东侧）

邮 编：276500

联系电话：15563318858

联 系 人：林秀清

2.主要技术规格

项目		单位	设计值
商标或品牌		/	/
型号		/	13BW-2000×12
幅宽		mm	2000±20
有效幅宽		mm	1900±20
厚度(4.4kPa)		mm	≥12（实测 16.38）
单位面积质量		g/m ²	≥2500±100
面料		/	上、下两层绿篷布
面料厚度		mm	≥0.4
缝纫线		/	轮胎线
里料	第一层	/	涤纶长丝针刺无纺布毛毡
	第二层	/	棉絮
	第三层	/	涤纶长丝针刺无纺布毛毡
	第四层	/	棉絮
	第五层	/	涤纶长丝针刺无纺布毛毡

3. 检验结果

项目类别		检验项目	单位	合格指标	检验结果 (1)
类	项				
A	1	产品材料	/	产品材料应对人身安全无威胁。	+
	2	安全标志	/	产品应粘贴禁止烟火，提示贮存、使用时远离火源，注意防火等标志。安全标志应符合GB10396的有关规定。	+
A	1	断裂强力(面料)	N	经向 ≥ 900	+
			N	纬向 ≥ 500	+
	2	传热系数	W/(m ² ·℃)	≤ 1.80	+
B	1	抗渗水性 (防水型)	h	≥ 4.0	/
	2	静水压 (防水型面料)	kPa	≥ 10.0	/
	3	面料断裂伸长率	%	经向 ≤ 25	+
			%	纬向 ≤ 30	+
	4	厚度 (4.4kPa)	mm	(符合产品设计要求) ≥ 15	+
	5	单位面积质量	g/m ²	(符合产品设计要求) $\geq 2500 \pm 100$	+
	6	加工质量	/	表面应平整、光洁，无起鼓、划伤、漏缝、破损等现象；接缝处应严密、可靠；接缝之间的环扣应操作简便、连接可靠。	+
备注	7	标牌	/	标牌至少应包括：产品型号、名称、主要技术规格、出厂编号、出厂日期、制造厂名称、执行标准。内容齐全，字迹清晰，固定牢靠。	+
	(1) 检验结果符合标准要求者标“+”，不符合者标“-”。				